

Fach-Workshop 10.12.2009 Castrop-Rauxel

## Organisation und Zeit

Musikalischer Zugang zum Interaktionsfeld von  
Organisationsprozessen und Organisationskultur

Arbeiten an der Schnittstelle  
zwischen Organisationskultur und Musik

Christopher Dell / Oliver Bluszcz

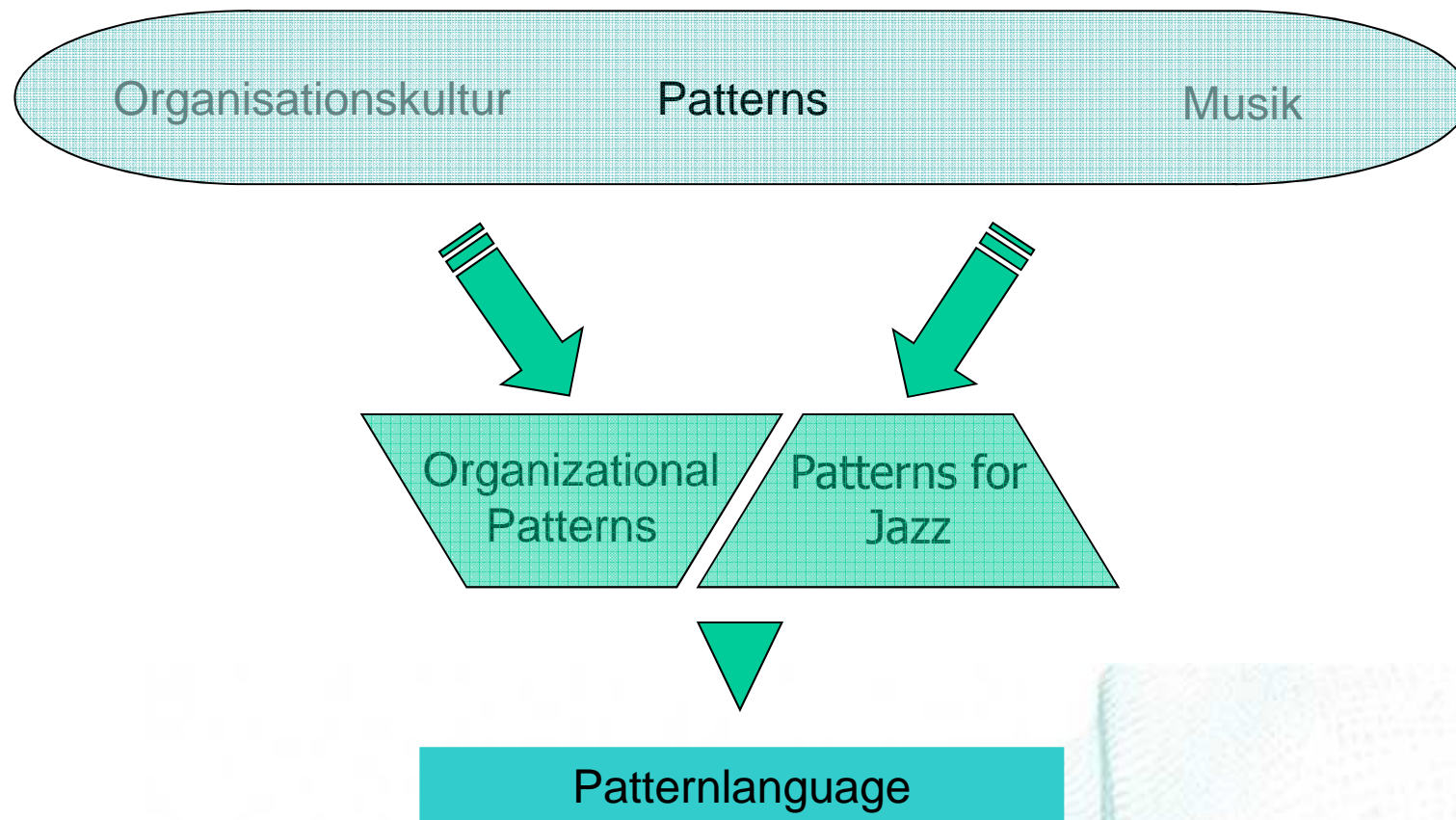
music / innovation / corporate culture

# Übersicht

- Die Schnittstelle zwischen Organisationskultur & Musik
- Patterns of Jazz
- Patterns der Organisationskultur
- MICC Forschungsansatz: Zentrale Methoden
- Gesprächskonzerte
- Organisationspartituren
- MASCHINE-Workshops
- The MICC Approach: Die Konzeption
- Zusammenfassung/ Ausblick

music / innovation / corporate culture

# Die Schnittstelle zwischen Organisationskultur & Musik



music / innovation / corporate culture

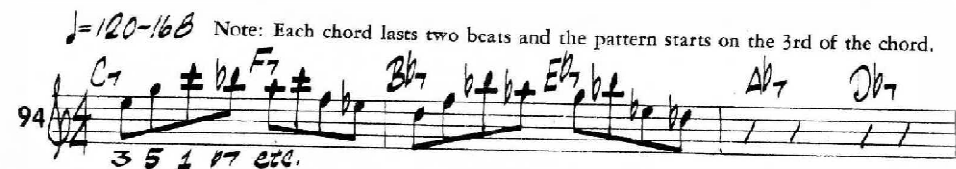
# Patterns of Jazz



Patterns: Melodische Fragmente oder Sequenzen von Noten

Einzelne Noten  
Scalen  
Simple Akkorde  
Akkordfolgen

Keine Rhythmusvariation  
Keine Satzendungen  
Dargestellt in Achtelnoten  
Transponierbar  
Entwickelbar



(Arabic numbers indicate the position of respective chord tones for use in this pattern.)

music / innovation / corporate culture

# Patterns der Organisationskultur

Herausforderung bzw. Problem, Aufgabe

Kontext

Diskussion der Lösung im Spannungsfeld von Kontext und Problem

Lösung bzw. Lösungsvarianten

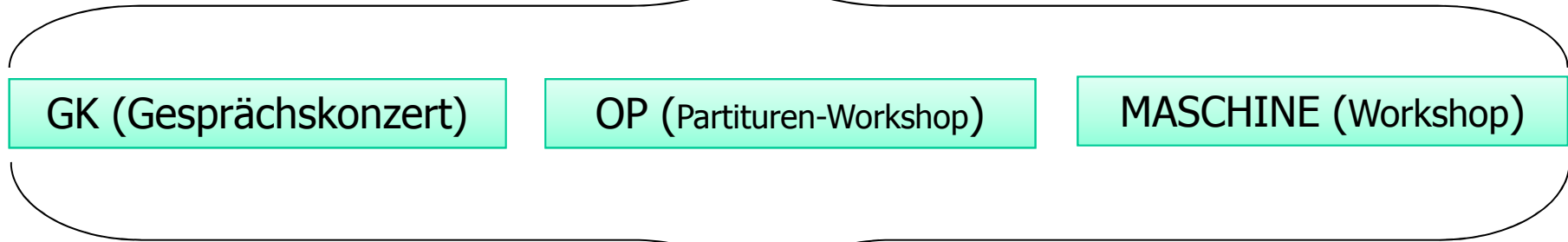
Konsequenzen aus der Lösung

music / innovation / corporate culture

# MICC Forschungsansatz: Zentrale Methoden

Ebene der  
Forschung

Datenquellen für die  
Analyse der  
Organisationskulturen



Ebene der  
Organisation

Selbstaufklärung



## Gesprächskonzerte

Aktion: Ensemble DRA spielt eine experimentelle Jazz-Improvisation der Organisationskultur

Ziel: Organisationsmitglieder an den musikalischen Zugang heranzuführen

Reaktion: Musikalisches Feedback regt zu Nachfragen und Diskussion an

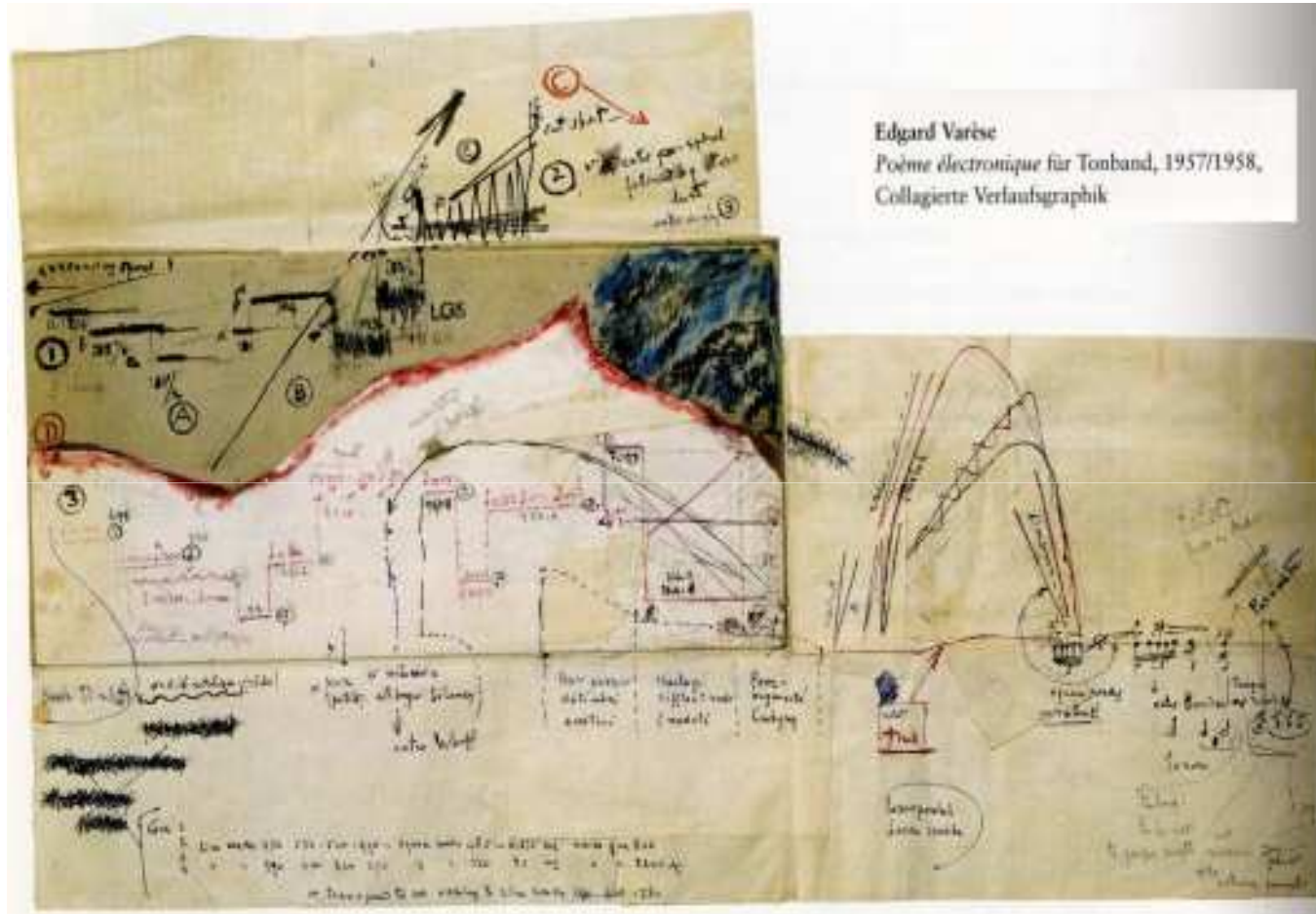
Forschung: Beobachtung bzw. Datenerhebung

music / innovation / corporate culture



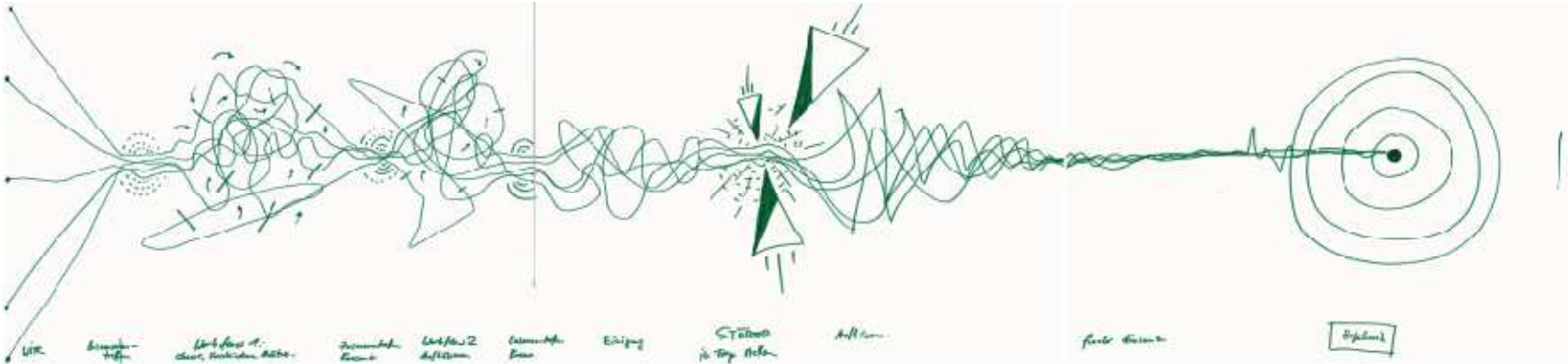


# Organisationspartituren – Partitur der *Neuen Musik*



music / innovation / corporate culture

# Organisationspartituren



Aktion: Input + Partituren zeichnen + Erläuterung

Ziel: kreative Auseinandersetzung mit eigener Organisation

Reaktion: Annahmen über organisatorische Abläufe werden expliziert

Forschung: Partituren u. Erläuterung als Daten

music / innovation / corporate culture

## MASCHINE Workshops



Aktion: Samples aussuchen u. spielen

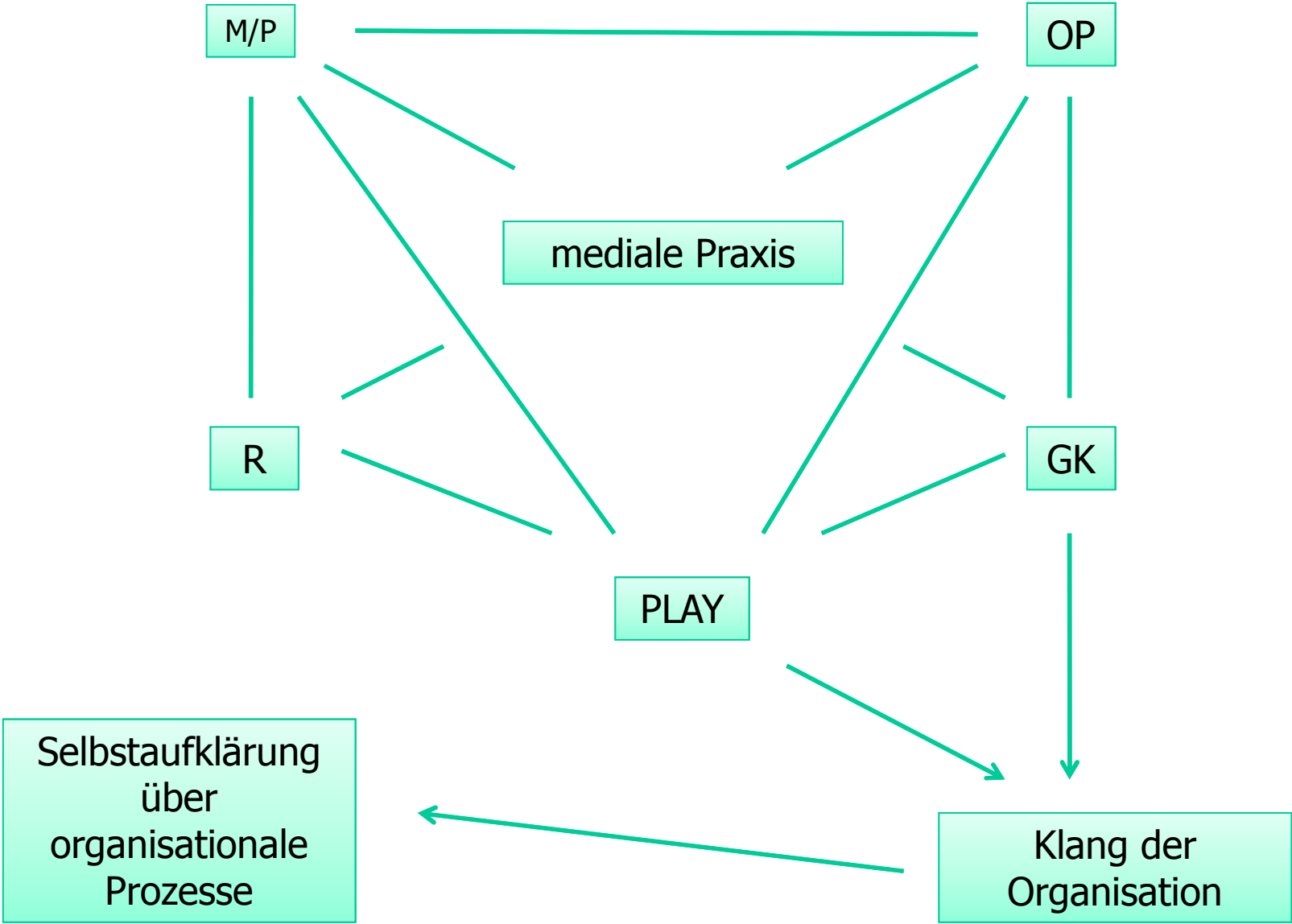
Ziel: den Sound der Organisation selbst konstruieren

Status: Erstes Workshop-Setting  
experimentell erarbeitet –  
Erprobung/ Einsatz folgt



music / innovation / corporate culture

The MICC Approach: konzeptioneller Ansatz



# Zusammenfassung/ Ausblick

- Datenerhebung im Rahmen der OK-Analyse abgeschlossen
- Auswertung / Analyse der Daten schreitet voran (Fokus Innovation)
- Erste Muster aus den Daten sind generiert
- Theoretischer interdisziplinärer Diskurs zu Muster „Pattern“ (Pattern-Workshop 12/2010)
- Erarbeitung eines Musterkatalogs (Anfang 2011)
- Organisationspartituren und MASCHINE als Methode der OE (wird getestet)
- Arbeiten an der Schnittstelle Organisation & Musik (Experimente)

music / innovation / corporate culture



Vielen Dank für die  
Aufmerksamkeit!



music / innovation / corporate culture